
FICHE TECHNIQUE

MLT 625



Télescopique Manitou

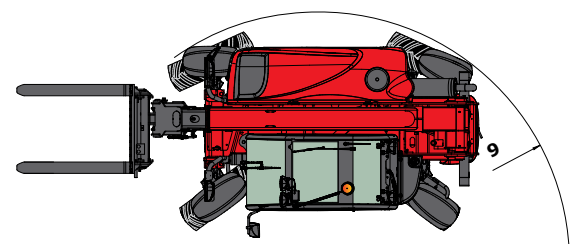
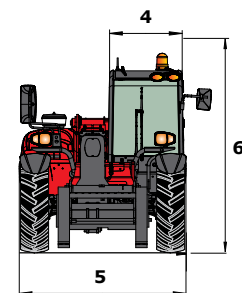
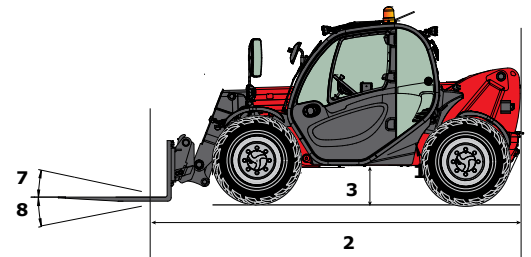
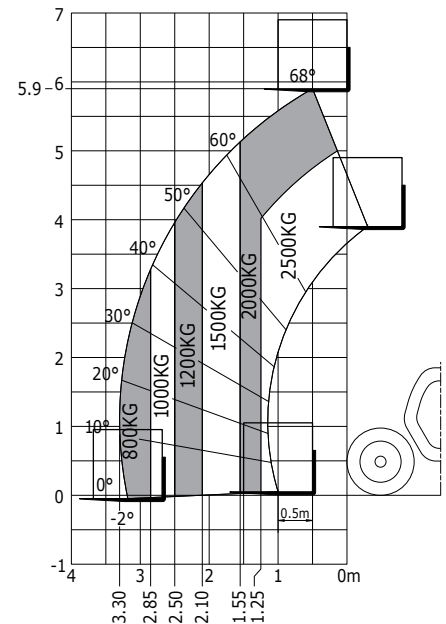




MLT 625 75H	
Levage	
Capacité max.	2500 kg
Hauteur de levage max.	5.90 m
Déport max.	3.30 m
Portée à hauteur max.	0.50 m
Effort d'arrachement avec benne	4205 daN
Temps à vide	
Levée	7.3 s
Descente	4.95 s
Sortie télescope	5.2 s
Rentrée télescope	3.7 s
Cavage	3.2 s
Déversement	3.2 s
Pneumatiques	300/75R18 Alliance A580
Freinage	hydraulique multidisques à bain d'huile
Moteur	KUBOTA STAGE III B / FINAL TIER 4
Type	V3307-DI-T-E4B
Cylindrée	4 cylindres - 3331 cm ³
Puissance	75 cv - 55.4 kW Turbo
Couple max.	265 Nm
Injection	directe
Refroidissement	eau
Effort de traction en charge	3240 daN
Transmission	hydrostatique
Inverseur de marche	commande électrohydraulique
Nombre de rapports (avant/arrière)	2/2
Vitesse de déplacement max. (peut varier selon la réglementation applicable)	30 km/h
Hydraulique	90 l/min - 235 bar
Valve	Flow sharing sur la version Elite
Réservoirs	
Huile hydraulique	115 l
Carburant	63 l
Poids à vide (avec fourches)	4932 kg
Dimensions	
1. Garde au sol	0.38 m
2. Longueur hors tout au tablier	3.89 m
3. Empattement	2.30 m
4. Largeur hors tout cabine	0.79 m
5. Largeur hors tout	1.81 m
6. Hauteur hors tout	2.00 m
7. Angle de cavage	12°
8. Angle de déversement	130°
9. Rayon de braquage (ext. roues)	3.31 m
Fourches standard (longueur x largeur x épaisseur)	1200 x 125 x 45 mm
Bruits et vibrations	
Bruit au poste de conduite (LpA)	76 dB
Bruit à l'environnement (LwA)	104 dB
Vibration sur l'ensemble mains/bras	<2.5 m/s ²

Abaque tout-terrain
norme EN1459 B

Machine sur pneus avec fourches



Cette publication présente le descriptif des versions et possibilités de configuration des produits MANITOU qui peuvent différer en équipement. Les équipements présentés dans cette brochure peuvent être de série, en option, ou non disponibles suivant les versions. MANITOU se réserve le droit, à tout moment et sans préavis, de modifier les spécifications décrites et représentées. Les spécifications portées n'engagent pas le constructeur. Pour plus de détails, contactez votre concessionnaire MANITOU. Document non contractuel. Présentation des produits non contractuelle. Liste des spécifications non exhaustive. Les logos ainsi que l'identité visuelle de l'entreprise sont la propriété de MANITOU et ne peuvent être utilisés sans autorisation. Tous droits réservés. Les photos et schémas contenus dans la présente brochure ne sont fournis qu'à des fins de consultation et à titre indicatif.
MANITOU BF SA - Société anonyme à conseil d'administration - Capital social: 39 547 824 euros - 857 802 508 RCS Nantes

